

ALTIUD	KILÓMETROS		ITINERARIO	HORARIO PREVISTO			
	RECORRIDOS	A RECORRER		CARAVANA	38 km/h	40 km/h	42 km/h
COMUNIDAD AUTÓNOMA DE CANTABRIA							
Salida neutralizada. 12:49 h.							
5	0,0	180,0	Salida lanzada por la N-634 a la altura del concesionario de coches	11:40	13:00	13:00	13:00
5	0,6	179,4	Provincia de Asturias. N-634	11:40	12:59	12:59	12:59
35	1,5	178,5	Adal. Treto. N-634	11:42	13:02	13:02	13:02
9	3,2	176,8	Cicero. N-634	11:45	13:05	13:04	13:04
13	4,2	175,8	Cruce rotonda dcha. dirección Santoña por la CA-241	11:46	13:06	13:06	13:06
0	8,8	171,2	Santoña. CA-241, rotonda dcha. dirección Playa C/ Eguilior, izda. Paseo Marítimo, C/ Almirante Carrero Blanco, izda. Av. Virgen del Puerto	11:53	13:13	13:13	13:12
10	11,0	169,0	Pasa a ser la CA-141. Resaltos	11:57	13:17	13:16	13:15
6	14,5	165,5	Argoños. Rotonda dcha. dirección Somo CA-141	12:02	13:22	13:21	13:20
7	18,0	162,0	Castillo Siete Villas. CA-141	12:08	13:28	13:27	13:25
34	20,0	160,0	Noja. Cruce izda. dirección Soano por la CA-450	12:11	13:31	13:30	13:28
18	21,3	158,7	Soano. CA-450	12:18	13:33	13:31	13:30
10	22,3	157,7	Cruce dcha. dirección Isla por la CA-449	12:23	13:35	13:33	13:31
18	23,2	156,8	Cruce rotonda izda. dirección Santander CA-448. Resaltos	12:24	13:36	13:34	13:33
75	27,5	152,5	Arnuero. Resaltos CA-448	12:31	13:43	13:41	13:39
75	28,3	151,7	Cruce dcha. dirección Somo por la CA-141	12:37	13:44	13:42	13:40
7	29,7	150,3	San Miguel de Meruelo. Cruce izda. dirección Meruelo CA-454	12:38	13:46	13:44	13:42
58	33,7	146,3	Cruce rotonda dcha. dirección Beranga por la CA-147	12:45	13:53	13:50	13:48
40	38,0	142,0	Beranga. CA-147	12:50	14:00	13:57	13:54
42	39,1	140,9	Cruce rotonda dcha. dirección Santander por la N-634. Bolardos	12:51	14:01	13:58	13:55
41	39,5	140,5	Cruce izda. dirección Solórzano CA-269	12:52	14:02	13:59	13:56
70	41,5	138,5	Hazas de Cesto. Pasa a ser la CA-266. Resaltos	12:55	14:05	14:02	13:59
75	43,3	136,7	Solórzano. CA-266	12:58	14:08	14:04	14:01
240	47,0	133,0	Cruce dcha. dirección Riaño por la CA-652	13:04	14:14	14:10	14:07
160	49,0	131,0	Riaño. CA-652	13:07	14:17	14:13	14:10
98	52,0	128,0	Hornedo. CA-652	13:12	14:22	14:18	14:14
68	55,0	125,0	San Antonio. CA-652	13:15	14:26	14:22	14:18
50	57,2	122,8	Entrambasaguas. CA-652. Resaltos	13:18	14:30	14:25	14:21
48	57,7	122,3	Cruce rotonda izda. dirección Liérganes por la CA-651	13:24	14:31	14:26	14:22
60	59,0	121,0	Navajeda. La Cavada. CA-651	13:25	14:33	14:28	14:24
70	61,0	119,0	Paso a Nivel. CA-651	13:26	14:36	14:31	14:27
75	61,5	118,5	Cruce dcha. dirección Solares por la CA-261	13:27	14:37	14:32	14:27
67	61,7	118,3	Cruce izda. dirección Liérganes por la CA-162	13:27	14:37	14:32	14:28
75	65,0	115,0	Liérganes. CA-162	13:30	14:42	14:37	14:32
119	67,0	113,0	Pámanes. Pasa a ser la CA-160	13:33	14:45	14:40	14:35
70	68,5	111,5	Cruce izda. dirección Oviedo por la N-634. Setos centrales	13:35	14:48	14:42	14:37
70	68,7	111,3	Cruce dcha. dirección Pámanes por la CA-904	13:35	14:48	14:43	14:38
77	68,9	111,1	Cruce izda. dirección Cabárceno por CA-405	13:35	14:48	14:43	14:38
94	70,5	109,5	Elsedo. Somarriba. CA-405	13:38	14:51	14:45	14:40
142	75,0	105,0	Sobarzo. CA-405. Resaltos	13:45	14:58	14:52	14:47
108	76,4	103,6	Cruce dcha. dirección Guarnizo por la CA-142. Resaltos	13:47	15:00	14:54	14:49
59	79,0	101,0	Villanueva. CA-142	13:51	15:04	14:58	14:52
25	80,8	99,2	La Concha. CA-142. Isletas centrales	13:54	15:07	15:01	14:55
10	81,9	98,1	Cruce izda. dirección Guarnizo por la CA-143	13:55	15:09	15:02	14:57
25	83,3	96,7	Cruce izda. dirección Burgos por la N-623 rotonda izda.	13:57	15:11	15:04	14:59
34	86,2	93,8	Parbayón. N-623	14:02	15:16	15:09	15:03

Continúa en pág. 203

PUERTOS DE MONTAÑA

ALTO DE HIJAS

Km 106,2. Desnivel 276 m.
Ascenso 4,2 km. Porcentaje 6,5%

PARADA TÉCNICA CARAVANA

NOJA

Km 20. Salida 12:16 h.

ARNUERO

Km 27,5. Salida 12:36 h.

SOLÓRZANO

Km 43,3. Salida 13:03 h.

ENTRAMBASAGUAS

Km 57,2. Salida 13:23 h.

PUENTE VIESGO

Km 100. Salida 14:27 h.

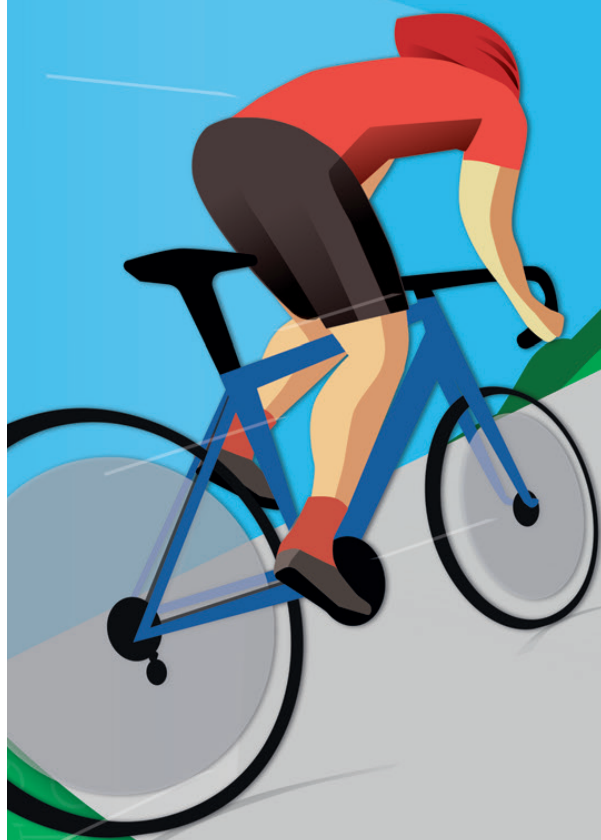
PASES CON PRECAUCIÓN BANDERAS AMARILLAS

RD-Rl-R = Rtda., B = Badenes, SC = Setos,
M = Medianas, GD = Curvas y cruces a la derecha, GI = Curvas y cruces a la izquierda, PE = Paso estrecho, T = Túnel

R 0,7 - R 1,2 - RD 2,2 - RD 4,2 - RD 9,1 - GI 9,5 - GI 10,1 - R 10,5 - R 11 - R 11,6 - R 11,9 - R 13,9 - RD 14,5 - R 16,1 - RD 18,4 - GI 20,4 - GD 22,3 - R 23,4 - R 25,1 - R 26 - B 27 - B 27,5 - GD 28,3 - GI 29,7 - RD 33,7 - B 35 - R 35,2 - RD 39,1 - GI 39,5 - GI 39,5 - B 41,5 - B 42,2 - GD 44 - GD 47 - B 55 - R 57,7 - GI 61,5 - GI 61,7 - PE 62 - R 66,1 - SC 68,5 - GD 68,7 - GI 68,9 - PE 70,5 - R 73,1 - GD 76,4 - R 80,8 - SC 81,2 - R 81,9 - R 82,5 - R 82,7 - R 83,3 - R 84,3 - R 92,8 - R 96,2 - R 96,4 - R 97,8 - GD 102 - GI 108,2 - GD 112,5 - PE 112,6 - GD 113,3 - R 113,8 - R 115 - R 117,2 - RD 117,4 - R 117,7 - TU 118,9 - SC 120,1 - GI 120,3 - PE 130,1 - GD 131,4 - RD 132 - R 133 - R 138 - R 138,3 - B 141 - R 141,8 - RD 142,5 - PE 142,8 - GI 143,2 - RD 144,1 - R 145,2 - GD 146,6 - GI 147 - R 147,7 - RD 152 - R 152,8 - MC 153,1 - R 153,8 - R 155,6 - R 159 - R 163,5 - GI 164,1 - R 165,7 - GI 166,1 - B 170 - RD 173,6 - GI 176 - GI 177



POR UNA VUELTA SOSTENIBLE



LA VUELTA

PROVEEDOR OFICIAL

ecovidrio
ENTIDAD SIN ÁNIMO DE LUCRO



ETAPA 15

ÍNDICE



ETAPA 16

ETAPA 17



ALTITUD	KILÓMETROS		ITINERARIO	HORARIO PREVISTO			
	RECORRIDOS	A RECORRER		CARAVANA	38 km/h	40 km/h	42 km/h
▲ Viene de pág. 201							
60	92,0	88,0	Renedo. N-623	14:10	15:25	15:18	15:11
32	95,2	84,8	Carandía. N-623	14:15	15:30	15:22	15:16
75	100,0	80,0	Puente Viesgo. N-623	14:22	15:37	15:30	15:22
75	102,0	78,0	Cruce dcha. dirección Los Corrales de Buelna por la CA-170. Comienza Puerto	14:31	15:41	15:33	15:25
351	106,2	73,8	ALTO DE HIJAS. CA-170	14:32	15:47	15:39	15:31
150	108,2	71,8	Cruce izda. dirección Mata por la CA-170a	14:35	15:50	15:42	15:34
124	109,0	71,0	Mata. Rivero. Jaín. CA-170	14:37	15:52	15:43	15:35
93	112,5	67,5	Los Corrales de Buelna. CA-611. Puente estrecho	14:42	15:57	15:48	15:40
97	113,3	66,7	Cruce dcha. Santander por la N-611. Resaltos	14:43	15:58	15:49	15:41
60	117,2	62,8	Rotonda izda. y rotonda dcha. dirección San Felices de Buelna por la N-611	14:50	16:05	15:55	15:47
70	118,9	61,1	Túnel de 200 m. Iluminado. N-611	14:52	16:07	15:58	15:49
53	120,3	59,7	Cruce izda. dirección Ibio por la CA-283	14:54	16:09	16:00	15:51
124	121,5	58,5	Yermo. CA-283	14:56	16:11	16:02	15:53
120	128,5	51,5	Sierra de Ibio. Riaño de Ibio. Bolardos CA-283. Resaltos	15:06	16:22	16:12	16:03
110	131,0	49,0	Villanueva de la Peña. Giro dcha. resaltos CA-283 rotonda dcha.	15:10	16:26	16:16	16:07
102	132,0	48,0	Cruce dcha dirección Santander por la N-634	15:12	16:28	16:18	16:08
95	134,0	46,0	Casar de Periedo. N-634	15:15	16:31	16:21	16:11
140	138,1	41,9	Quijas. N-634	15:22	16:38	16:27	16:17
96	140,0	40,0	Valles. N-634	15:25	16:41	16:30	16:20
45	141,0	39,0	La Veguilla. N-634	15:26	16:42	16:31	16:21
40	141,8	38,2	Cruce rotonda izda. y rotonda dcha. dirección Puente San Miguel por CA-136	15:27	16:43	16:32	16:22
35	142,5	37,5	Cruce dcha. dirección Suance por la CA-928	15:29	16:45	16:33	16:23
30	142,8	37,2	Puente San Miguel. Paso estrecho, resaltos	15:29	16:45	16:34	16:24
32	143,2	36,8	Cruce izda. dirección Santillana del Mar por la CA-133	15:30	16:46	16:34	16:24
81	146,2	33,8	Rotonda izda. dirección Santillana del Mar por la CA-133	15:33	16:50	16:39	16:28
80	147,6	32,4	Santillana del Mar. Cruce dcha. dirección Barreda por la CA-131.	15:35	16:53	16:41	16:30
			S B SPRINT INTERMEDIO. Bonificado. 100 m antes del hito kilométrico 6				
110	149,5	30,5	Queveda. CA-131	15:44	16:56	16:44	16:33
10	153,4	26,6	Barreda. Cruce izda. direcc Requejada por la N-611	15:50	17:02	16:50	16:39
10	155,0	25,0	Requejada. N-611	15:52	17:04	16:52	16:41
20	162,6	17,4	Oruña. N-611	16:04	17:16	17:03	16:52
3	164,0	16,0	Puente Arce. N-611	16:06	17:18	17:06	16:54
15	165,0	15,0	Cruce izda. dirección Boo por la CA-231, resaltos	16:08	17:20	17:07	16:55
34	167,0	13,0	Boo. CA-231	16:11	17:23	17:10	16:58
82	171,7	8,3	Lienres. CA-231	16:17	17:31	17:17	17:05
27	173,6	6,4	Rotonda dcha. dirección Santa Cruz de Bezana CA-300, Av. Menéndez Pelayo	16:22	17:34	17:20	17:08
45	176,4	3,6	Santa Cruz de Bezana. Cruce izda. dirección Sancibrián, Av. Jose María de Pereda. Resaltos	16:25	17:38	17:24	17:12
35	177,5	2,5	Curva izda. Av. Fernando Saiz	16:27	17:40	17:26	17:13
18	180,0	0,0	SANTA CRUZ DE BEZANA. META	16:29	17:44	17:30	17:17

PUERTOS DE MONTAÑA

ALTO DE HIJAS

Km 106,2. Desnivel 276 m.
Ascenso 4,2 km. Porcentaje 6,5%

PARADA TÉCNICA CARAVANA

NOJA

Km 20. Salida 12:16 h.

ARNUERO

Km 27,5. Salida 12:36 h.

SOLÓRZANO

Km 43,3. Salida 13:03 h.

ENTRAMBASAGUAS

Km 57,2. Salida 13:23 h.

PUENTE VIESGO

Km 100. Salida 14:27 h.

SANTILLANA DEL MAR

Km 147,6. Salida 15:40 h.

PASOS CON PRECAUCIÓN
BANDERAS AMARILLAS

RD-RI-R = Rtda. B = Badenes, SC = Setos, M = Medianas, GD = Curvas y cruces a la derecha, GI = Curvas y cruces a la izquierda, PE = Paso estrecho, T = Túnel

R 0,7 - R 1,2 - RD 2,2 - RD 4,2 - RD 9,1 - GI 9,5 - GI 10,1 - R 10,5 - R 11 - R 11,6 - R 11,9 - RI 13,9 - RD 14,5 - R 16,1 - RD 18,4 - GI 20,4 - GD 22,3 - RI 23,4 - R 25,1 - R 26 - B 27 - B 27,5 - GD 28,3 - GI 29,7 - RI 33,7 - B 35 - R 35,2 - RD 39,1 - GI 39,5 - GI 39,5 - B 41,5 - B 42,2 - GD 44 - GD 47 - B 55 - RI 57,7 - GI 61,5 - GI 61,7 - PE 62 - R 66,1 - SC 68,5 - GD 68,7 - GI 68,9 - PE 70,5 - R 73,1 - GD 76,4 - R 80,8 - SC 81,2 - RI 81,9 - R 82,5 - RI 82,7 - RI 83,3 - RI 84,3 - R 92,8 - R 96,2 - RI 96,4 - R 97,8 - GD 102 - GI 108,2 - GD 112,5 - PE 112,6 - GD 113,3 - R 113,8 - R 115 - RI 117,2 - RD 117,4 - R 117,7 - TU 118,9 - SC 120,1 - GI 120,3 - PE 130,1 - GD 131,4 - RD 132 - R 133 - R 138 - R 138,3 - B 141 - RI 141,8 - RD 142,5 - PE 142,8 - GI 143,2 - RD 144,1 - RI 145,2 - GD 146,6 - GI 147 - R 147,7 - RD 152 - RI 152,8 - MC 153,1 - R 153,8 - R 155,6 - R 159 - R 163,5 - GI 164,1 - R 165,7 - GI 166,1 - B 170 - RD 173,6 - GI 176 - GI 177

